



**КОМИТЕТ ИМУЩЕСТВЕННЫХ ОТНОШЕНИЙ
АДМИНИСТРАЦИИ ПЕРМСКОГО МУНИЦИПАЛЬНОГО ОКРУГА**

РЕШЕНИЕ

о размещении объектов № 3185

Пермский край
Пермский округ

18.10.2024

Комитет имущественных отношений администрации Пермского муниципального округа разрешает Акционерному обществу «Газпром газораспределение Пермь» (ИНН 5902183841, ОГРН 1025900512670, почтовый адрес: 614000, г. Пермь, ул. Петропавловская, 43)

размещение объекта «Газопровод давлением до 1,2 Мпа, для размещения которого не требуется разрешения на строительство»

на землях государственная собственность на которые не разграничена

на срок 1 год

Местоположение: расположенных по адресу: Пермский край, м.о. Пермский, д. Кондратово, ул. Цветочная, к дому 35.

Приложение: схема предполагаемых к использованию земель или части земельного участка.

Особые условия использования:

- 1) При размещении газопровода учесть параметры ширины проезда улично-дорожной сети, во избежание сужения полосы отвода дороги.
- 2) При условии получения разрешения на производство земляных работ.

Заместитель председателя комитета

(подпись, печать)

М.В. Королева



Схема предполагаемых к использованию земель или части земельного участка

Объект: Газопровод давлением до 1,2 Мпа, для размещения которого не требуется разрешения на строительство

Местоположение: расположенных по адресу: Пермский край, Пермский м.о., д. Кондратово, ул. Цветочная, к дому 35

Площадь земель или части земельного участка, кв.м.: 17

Категория земель: земли населенных пунктов

Вид разрешенного использования: -

Описание границ смежных землепользователей:

От точки н1 до точки н2 - земельный участок с кадастровым номером 59:32:3410001:2911

От точки н2 до точки н3 - земли общего пользования

От точки н3 до точки н4 - земельный участок с кадастровым номером 59:32:3410001:1259

От точки н4 до точки н1 - земли общего пользования

Каталог координат, м

№ точки границы	X	Y
н1	514701.76	2223049.33
н2	514704.44	2223052.63
н3	514702.26	2223056.26
н4	514699.61	2223052.92
н1	514701.76	2223049.33

Условные обозначения:



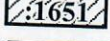
- предполагаемый участок земель, на которых планируется размещение объекта



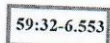
- границы и номер земельного участка, сведения о которых внесены в ЕГРН



- границы и номер объекта капитального строительства, сведения о которых внесены в ЕГРН



- граница кадастрового квартала



- зоны с особыми условиями использования территории, сведения о которых внесены в ЕГРН

:ЗУ1

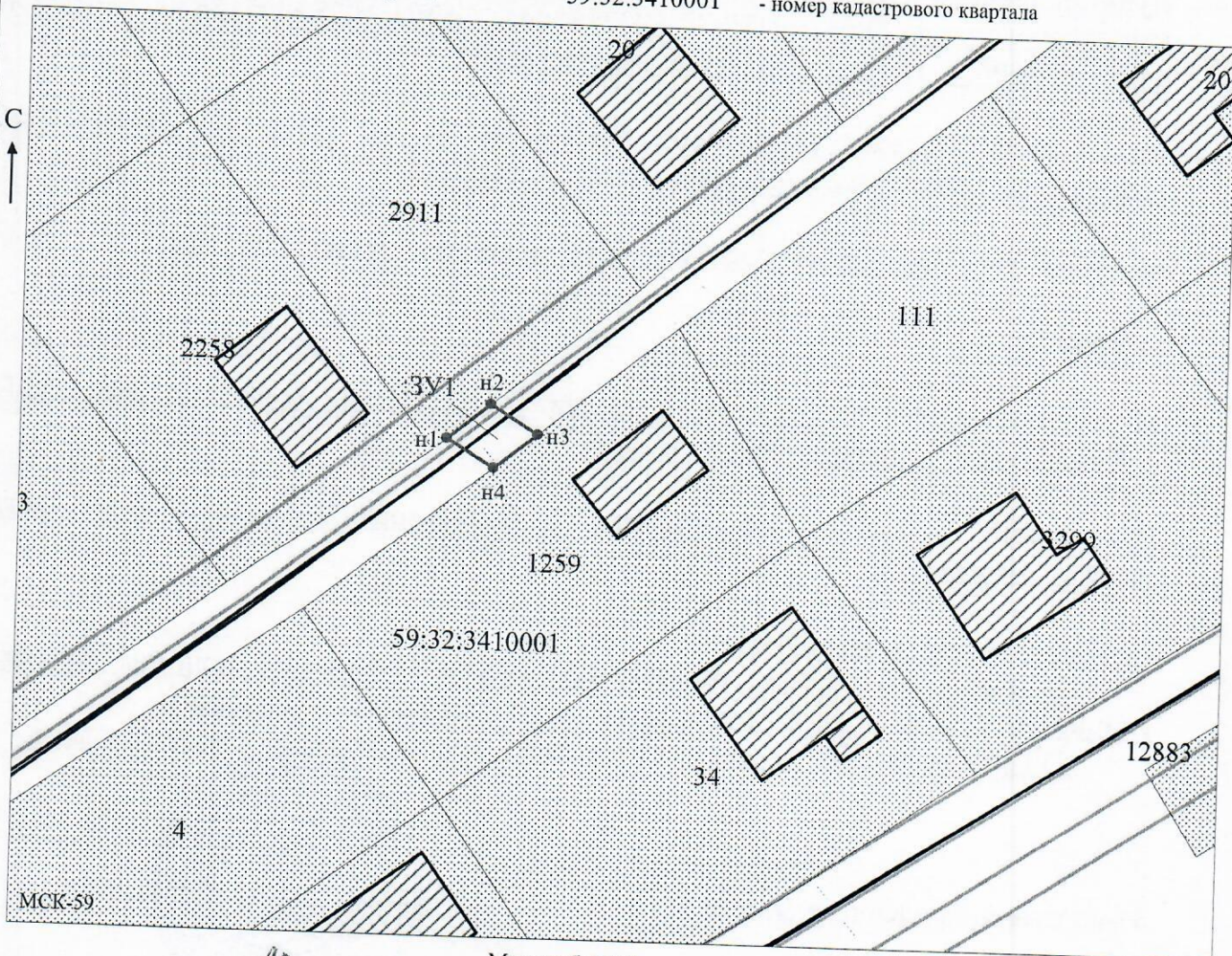
- обозначение запрашиваемого земельного участка

● н1

- характерная точка границ земель или части земельного участка

59:32:3410001

- номер кадастрового квартала



Заявитель: _____

Захарова

Масштаб 1:500

/Захарова Е. Л.

МП

(подпись, расшифровка подписи)

(для юридических лиц и индивидуальных предпринимателей)